



## คู่มือการการคอนฟิก Veeam Cloud Connect สำหรับบริการ Kloud Keeper

---

**Thai Version 1.1**

*Last Update: 18-Jan-2021*

---

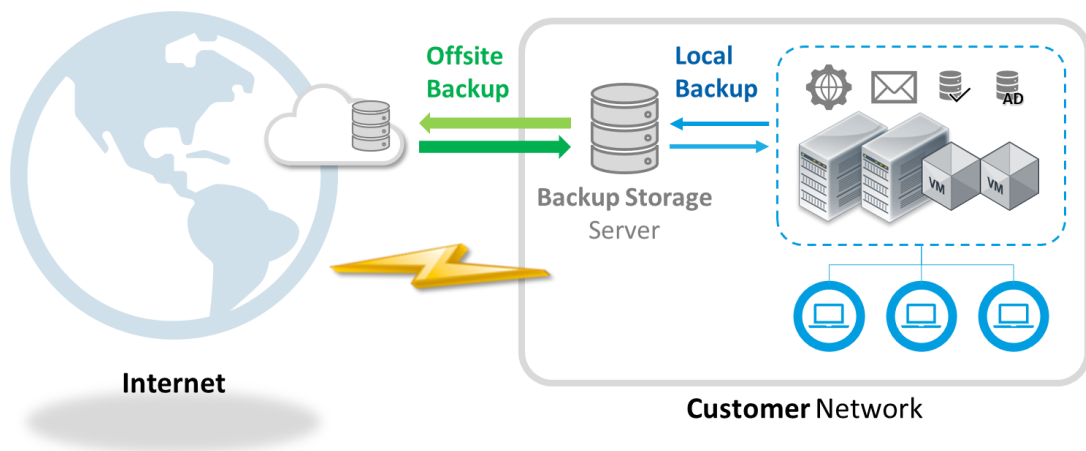
## สารบัญ

1. ภาพรวมของการติดตั้ง .....	3
2. การเพิ่ม Service Provider (Veeam Cloud Connect) .....	5

## 1. ภาพรวมของการติดตั้ง

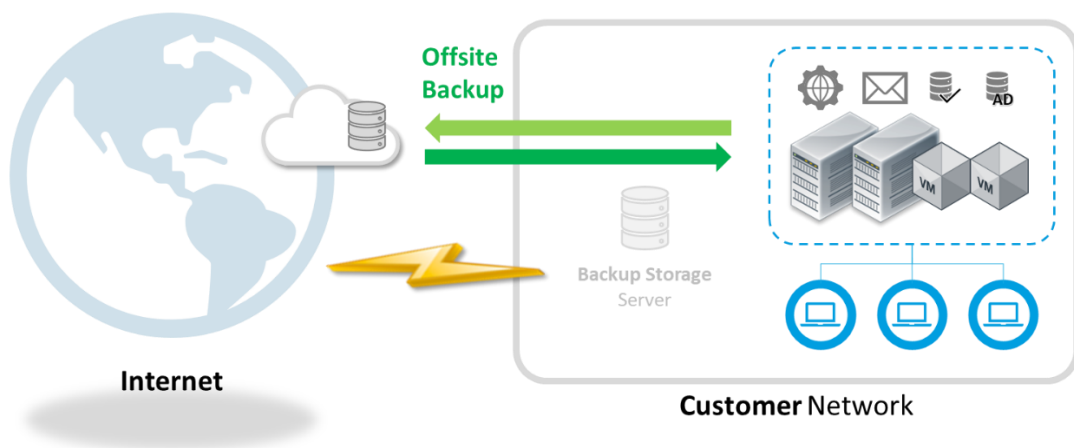
ระบบ **Kloud Keeper** ของเคเอสซี เป็นระบบที่ออกแบบเพื่อสำรองข้อมูลจากเครื่องเซิร์ฟเวอร์ของท่านมายังระบบของเคเอสซี โดยใช้โปรแกรม Veeam ในการสำรองข้อมูล โดยมีรูปแบบการสำรองข้อมูลดังต่อไปนี้

1. สำรองข้อมูลภายในบริษัทของท่านก่อน จากนั้นจึงสำรองข้อมูลออกมายังเคเอสซี โดยจะมีเครื่องซึ่งทำหน้าที่เป็นระบบสำรองข้อมูลภายใน มีประโยชน์ในกรณีที่ต้องการกู้คืนข้อมูลภายใน ทำให้สามารถกู้คืนข้อมูลได้ทันที และมีการสำรองข้อมูลไปยังภายนอก (Offsite Backup) เพื่อป้องกันกรณีที่ศูนย์ข้อมูลภายในบริษัทฯ ไม่สามารถใช้งานได้

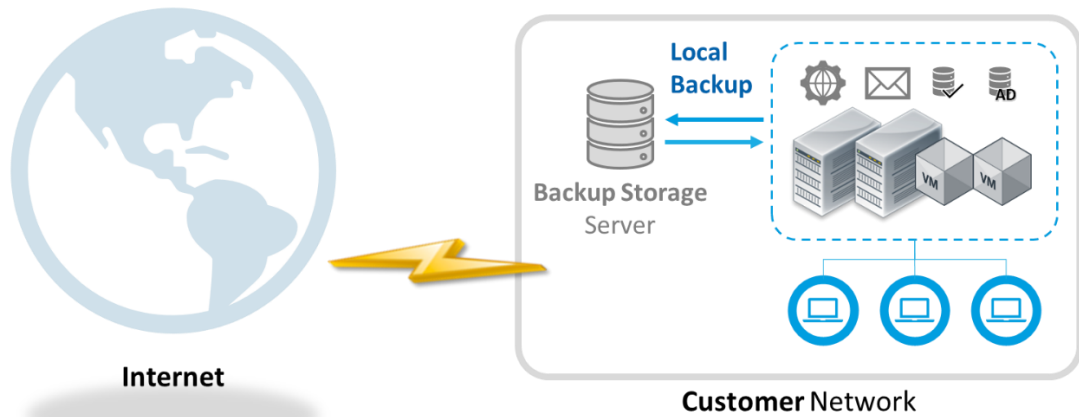


สำหรับการสำรองข้อมูลออกมายังภายนอก (Offsite Backup) นั้น บนระบบ Veeam จะทำการเชื่อมต่อผ่านทาง "Veeam Cloud Connect" นั้นเอง ซึ่งโปรแกรม Veeam Cloud Connect จะคิดค่าบริการเป็นรายเครื่อง (อาจจะเป็นแบบ Virtual Machine, แบบเครื่อง Physical Server หรือแบบ Workstation ขึ้นอยู่กับชนิดของการสำรองข้อมูล)

2. สำรองข้อมูลออกมายังภายนอกโดยตรง  
ใช้ในการสำรองข้อมูลออกมายังเคเอสซี ทั้งนี้ อาจต้องตรวจสอบระยะเวลาในการสำรองข้อมูลว่าใช้เวลานานเกินไปหรือไม่



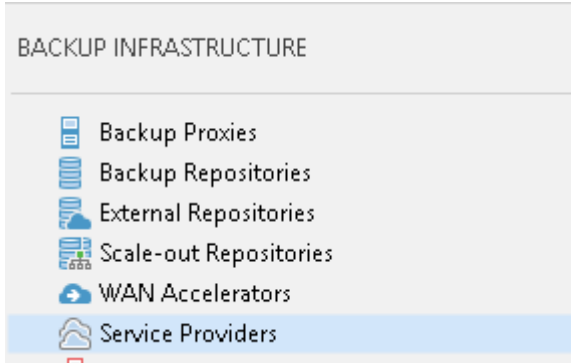
3. สำรองข้อมูลภายในบริษัทของท่าน  
เป็นการทำระบบสำรองข้อมูลภายใน ทำให้สามารถกู้คืนไฟล์ได้อย่างรวดเร็ว



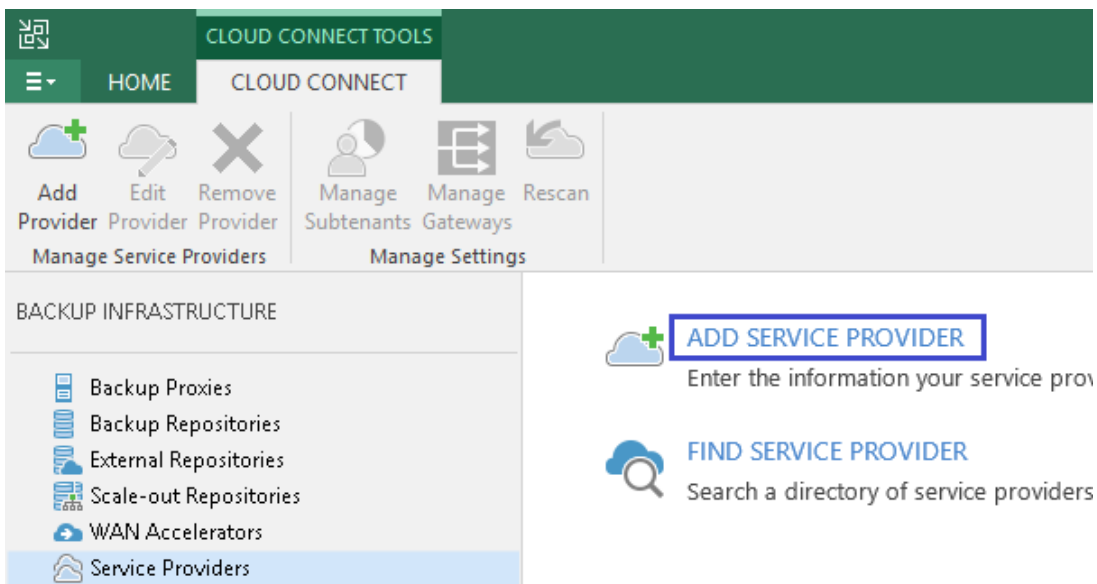
## 2. การเพิ่ม SERVICE PROVIDER (VEEAM CLOUD CONNECT)

ขั้นตอนการเพิ่ม Service Provider เข้าไปในระบบ Veeam ในคู่มือไม่ได้ลงรายละเอียดขั้นตอนในการติดตั้ง Veeam

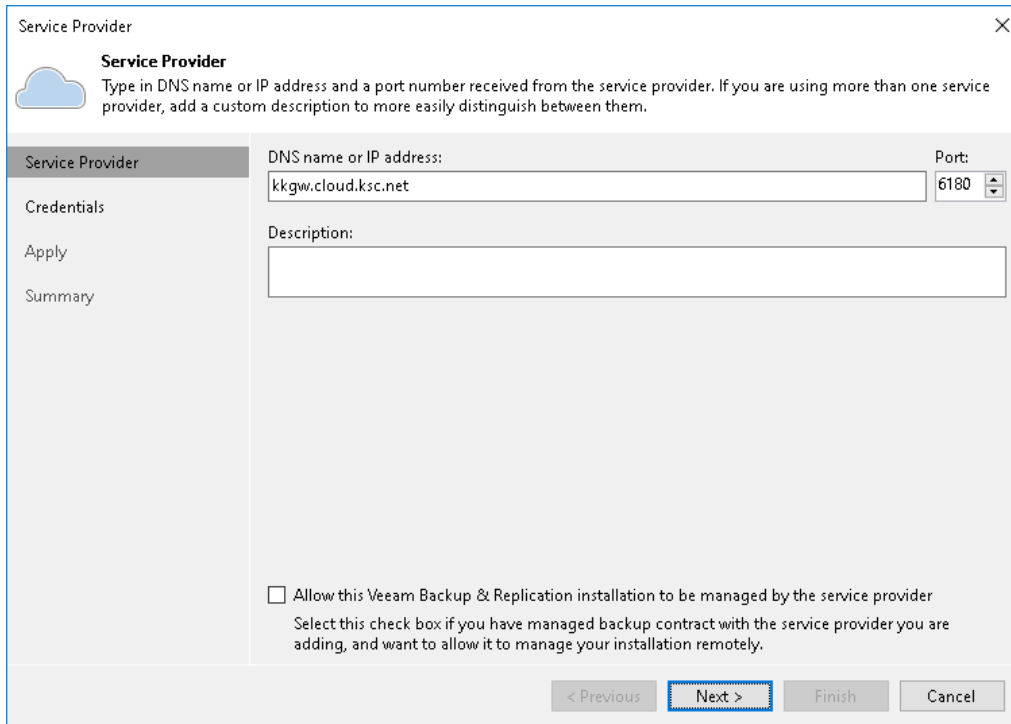
### 1. ทำการเปิดหัวข้อ "Backup Infrastructure"



### 2. เลือกหัวข้อ "Service Providers" จากนั้นเลือก "ADD SERVICE PROVIDER"

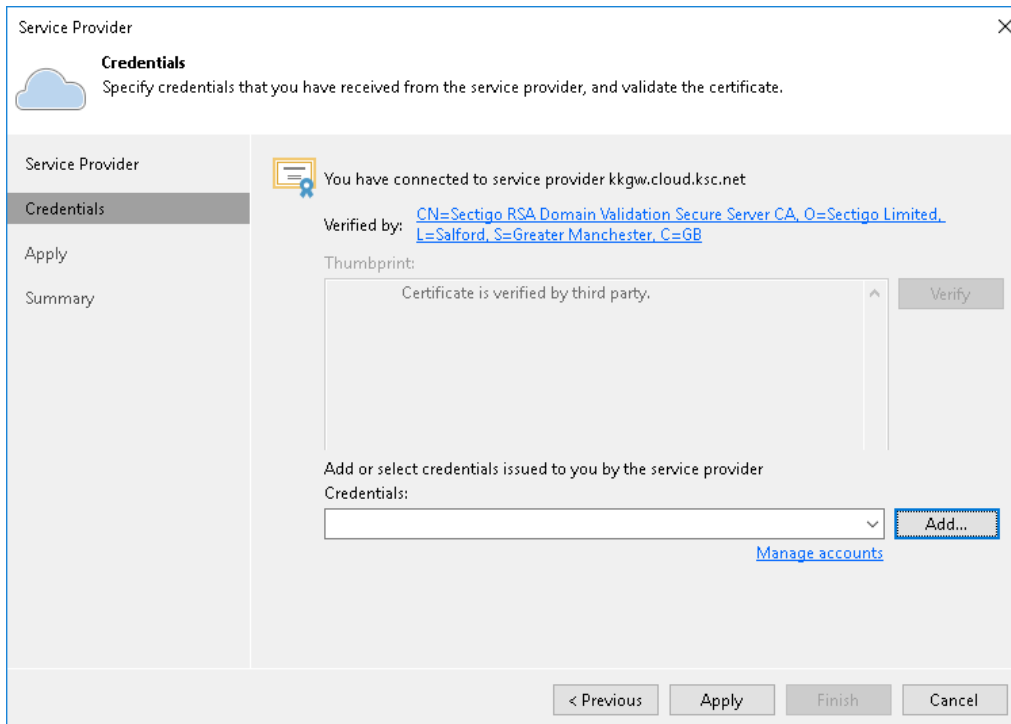


### 3. กรอกรายละเอียดของ Service Providers ดังภาพ



- DNS Name or IP address : **kkgw.cloud.ksc.net**
- Port : **6180** (ค่าดีฟอลต์)

### 4. กรอกรายละเอียด Credentials ดังภาพ



- Access Tenant : **VCC-xxx** (ชื่อผู้ใช้งาน)
- Password : **xxxx** (รหัสผ่านจะส่งผ่าน SMS หรือช่องทางอื่น)

5. เมื่อกำหนดค่าทั้งหมดแล้ว ท่านจะสามารถสำรองข้อมูลผ่านทาง Veeam Cloud Connect ได้ โดยจะอยู่ในหัวข้อ Service Provider และสามารถเลือกสำรองข้อมูลได้ผ่านทาง Backup Repositories ในชนิดของ Cloud Repository นั้นเอง

NAME	TYPE ↑	HOST	PATH	CAPA...	FREE	USED SPA...
 [REDACTED]	Cloud	kkgw.cloud.ksc.net	\\[REDACTED]	20 TB	20 TB	0 B



#### Note

ระบบ Veeam จะแสดงพื้นที่สำรองข้อมูลตามที่ท่านได้เลือกใช้บริการเอาไว้ จากในตัวอย่างเป็นการ  
ใช้บริการพื้นที่สำรองข้อมูลที่ 20 TB