



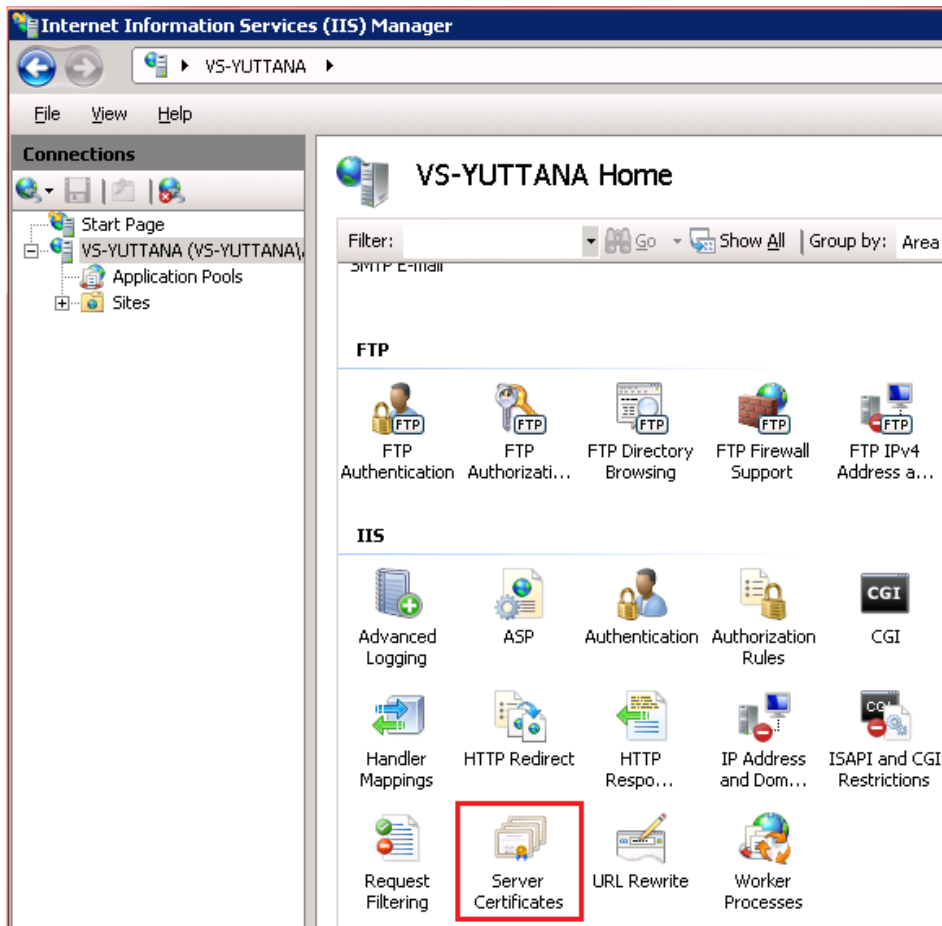
คู่มือการจัดเตรียมและติดตั้ง Certificate สำหรับ Windows Server 2008

Thai Version: 1.0

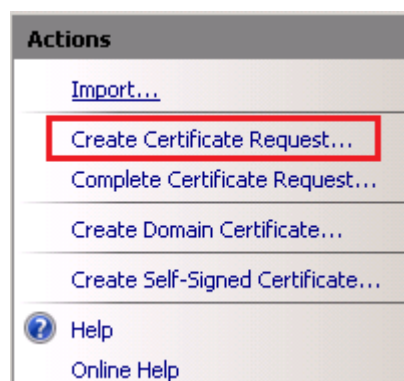
ขั้นตอนสำหรับ WINDOWS SERVER 2008

1. การสร้าง CSR (Certificate Signed Request)

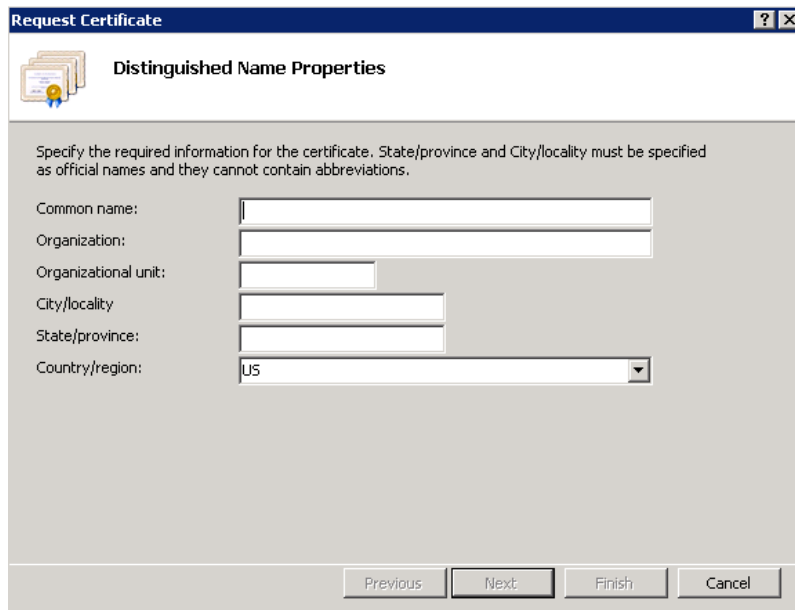
1.1 ที่ Internet Information Service – Home จะมีไอคอนชื่อ **Server Certificates**



1.2 คลิกเปิด Server Certificates ที่แถบ **Actions** ให้เลือก **“Create Certificate Request”**



1.3 กรอกข้อมูลที่จำเป็นสำหรับการลงทะเบียน Certificate



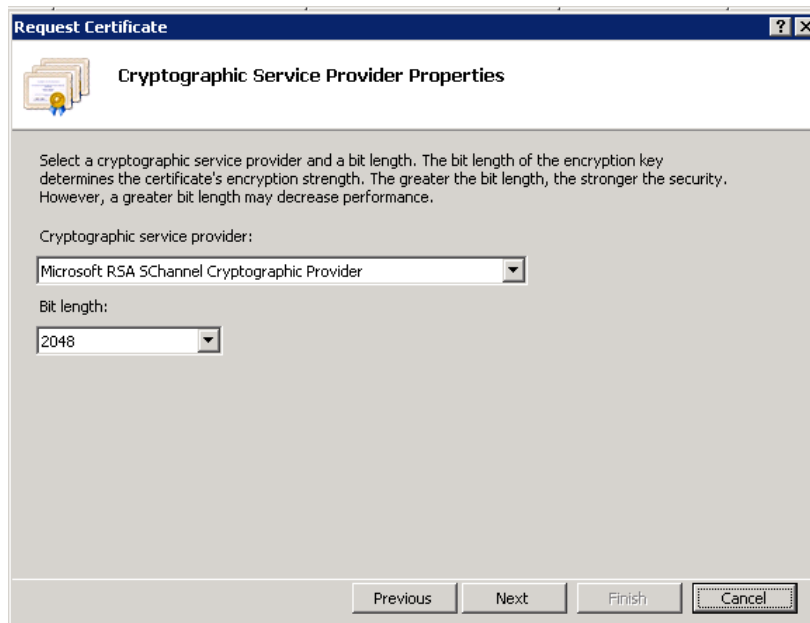
The dialog box titled "Request Certificate" shows the "Distinguished Name Properties" step. It contains the following fields:

- Common name: [Empty text box]
- Organization: [Empty text box]
- Organizational unit: [Empty text box]
- City/locality: [Empty text box]
- State/province: [Empty text box]
- Country/region: [US (dropdown menu)]

Buttons at the bottom: Previous, Next, Finish, Cancel.

หมายเหตุ: ชื่อเฉพาะ (Common Name) คือ ชื่อที่จะได้รับการรับรองจากทาง CA (Certificate Authority) ว่าเป็นชื่อที่ได้รับการลงทะเบียนไว้กับ Certificate ที่ได้ติดตั้งไว้บนเซิร์ฟเวอร์ โดยปกติจะมีการติดตั้งแบบ 1-ต่อ-1 เท่านั้น ยกเว้น Certificate ประเภท Wildcard และ SAN (subject Alternative Name) ซึ่งจะต้องระวังความผิดพลาดมากเป็นพิเศษ

1.4 ระบุข้อมูลในช่อง **Cryptographic service provider** เป็น Microsoft RSA SChannel Cryptographic Provider และในช่อง Bit length เป็น 2048 (ปัจจุบันมาตรฐานอยู่ที่ 2048 Bit length)

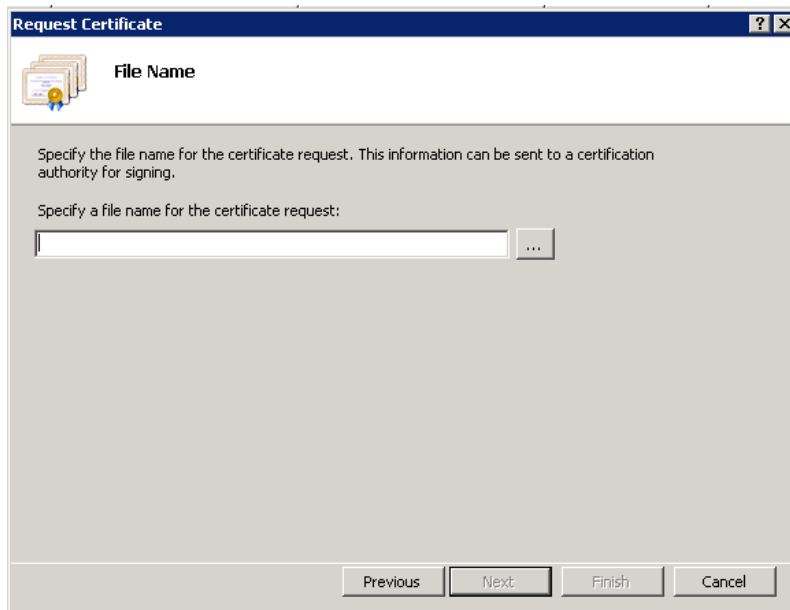


The dialog box titled "Request Certificate" shows the "Cryptographic Service Provider Properties" step. It contains the following fields:

- Cryptographic service provider: [Microsoft RSA SChannel Cryptographic Provider (dropdown menu)]
- Bit length: [2048 (dropdown menu)]

Buttons at the bottom: Previous, Next, Finish, Cancel.

1.5 ระบุที่จัดเก็บไฟล์ CSR จากนั้นคลิก Finish เพื่อสิ้นสุดการจัดเตรียม CSR



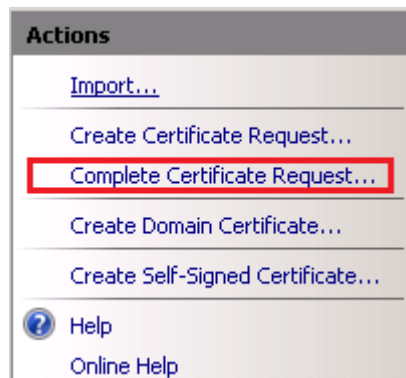
ตัวอย่างของ CSR

```
-----BEGIN NEW CERTIFICATE REQUEST----- << จะเริ่มด้วย Begin CSR
MIIeczCCA1sCAQAwwZIXCzAJBgNVBAYTAIRIMRAwDgYDVQQIEwdCYW5na29rMQ4w
DAYDVQQHEwVMYWtzaTEpMCCGA1UEChMgIETQyBD21tZXJjaWFsIEludGVybmV0
IENvLixMdGQxHzAdBgNVBAsTFkluzm9ybWF0aW9uIFRlY2hub2xvZ3kxFTATBgNV
BAMTDGRlbnV8ua3NjLm5ldDCCASiWdQYJKoZIhvcNAQEBBQADggEPADCCAQoCggEB
AJ6tTjpi6REXNBkh0RD2IcJfbPfrLONSU3psqVP2XK3/+DS3Rw46ljene4tQA0FO
LWuYlo08zkay/qN1JFGOSHY5H16LmAdcU0YUVwVgVQj3kcXjJEunb4qvR0Gu1FSm
0vT1XSjMsglc5y81HrxsnwYSR145UyqV2stEV3uaAQHzDykl+S+TQg53pc1KY0
imUtuN7duUhlZ/b5jyIOMuIEUhq3FIBIS9ghlzWZHM40RNhH6eE6d0HJANaWFO0
tFxbAbwhLR83gN854xVdHlHSaZp//0E5X3C9mNTMHkc/wYhZLVkdy1CPrbXpxxAb
e+hiuRPuOggI69t+sT6gmC8CAwEAAaCCAZkwGgYKKwYBBAGCNw0CAzEMFgo1LjIu
Mzc5MC4yMHsGCisGAQQBgjcCAQ4xbTBrMA4GA1UdDwEB/wQEAwIE8DBEBgkqhkiG
9w0BCQ8ENzA1MA4GCCqGSIb3DQMCAGIAgDAOBggqhkiG9w0DBAICAIawBwYFKw4D
AgcwCgYIKoZIhvcNAwcwEwYDVR0IBAwcGgYIKwYBBQUHAWewgf0GCisGAQQBgjcN
AgIxge4wgesCAQEeWgBNAGkAYwByAG8AcwBvAGYAdAAgAFIAUwBBACAAUwBDAGGA
YQBUAG4AZQBzACAAQwByAHkAcAB0AG8AZwByAGEAcABoAGkAYwAgAFAAcgBvAHYA
aQBkAGUAacgOBiQAAAAAAAAAAAAAAAAAAAAAAAAAAAAAAAAAAAAAAAAAAAAAAAAAA
AAAAAAAAAAAAAAAAAAAAAAAAAAAAAAAAAAAAAAAAAAAAAAAAAAAAAAAAAAAAAAAAAA
AAAAAAAAAAAAAAAAAAAAAAAAAAAAAAAAAAAAAAAAAAAAAAAAAAAAAAAAAAAAAAAAAA
AAAAAAAAAAAAAAAAAAAAAAAAAAAAAAAAAAAAAAAAAAAAAAAAAAAAAAAAAAAAAAAAAA
AAAAMA0GCSqGSIb3DQEBBQUAA4IBAQB+gA5C/sHtdqoV9mD3qmY4x6Nu+44e9z1/
PnYoBt9KTzI/FyY1CRIEb/Cs7zjTJ0bUDLCDQCTOXL0BuMg3BLnjtnRTjTEu18Tx
/p9DE5ho5mNBijjg6r6dFtPVwUxBAJ0588nBSWB6gDDvmj8G+x9eo5cn2UiEKgjM
Ehgl8bWAwSyQZLsouPnLcJVBipdZb/t1NIUOxfNFfsgEpK1AiWixTY3i5A4korVN
n0/AeJuB8JG7sAgnr9cN53t26YsUjHk1oYxUIM+oiGF6FHUIw98rTW4VEp40HrY
EQkMO5vObF9IqIBsCtcrSq8mTlpT6xxbcQR5mNvNybCPXgjSrMxS
-----END NEW CERTIFICATE REQUEST----- << จะปิดด้วย END CSR
```

2. การติดตั้งไฟล์ Certificate

หลังจากที่ทาง CA (Certificate Authority) ทำการส่ง Certificate กลับมา จะกลับมาในสภาพของ Base 64 encoded Text จะคล้ายกับ CSR แต่เปลี่ยนจาก BEGIN NEW CERTIFICATE REQUEST ไปเป็น BEGIN CERTIFICATE เท่านั้น ดังนั้นขั้นตอนทั้งหมดจะเริ่มที่ Server Certificate

2.1 เปิด Server Certificate ที่แถบ **Actions** ให้เลือก **“Complete Certificate Request”**



2.2 ทำการเลือกไฟล์ Certificate ที่ต้องการ และระบุชื่อที่สามารถจดจำได้ง่ายสำหรับ Certificate นี้ (Format ง่ายๆคือ (common name)-issued year เช่น demo.ksc.net-2011)



2.3 หลังจากติดตั้งเสร็จเรียบร้อยแล้ว ใน Server Certificate List จะปรากฏชื่อ Certificate ที่ท่านติดตั้งอยู่

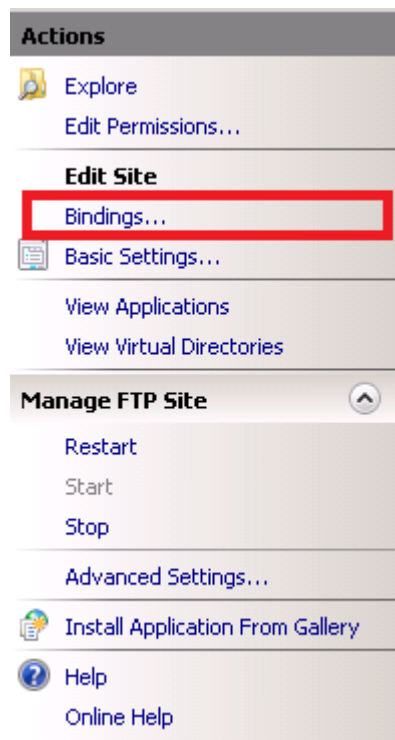
Server Certificates

Use this feature to request and manage certificates that the Web server can use with Web sites configured for SSL.

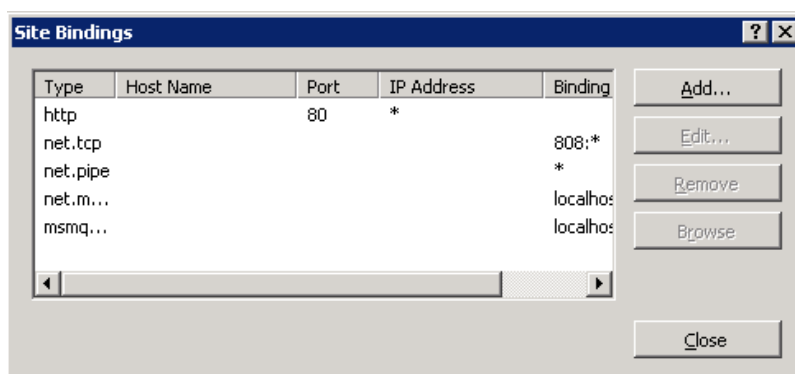
Name	Issued To	Issued By	Expiration Date	Certificate Hash
	WMSvc-V5-YUTTANA	WMSvc-V5-YUTTANA	2/1/2021 5:19:43 PM	04BBD85FADE3778942158BFFB...
demo.ksc.net-2011	demo.ksc.net	it-AD01-CA	6/28/2011 3:06:05 PM	5A63940C13F0E06503512114B...

2.4 ไปเลือกชื่อเว็บไซต์ที่ท่านต้องการจะระบุมการใช้งาน Certificate (ตัวอย่างในที่นี้คือเว็บไซต์ demo.ksc.net)

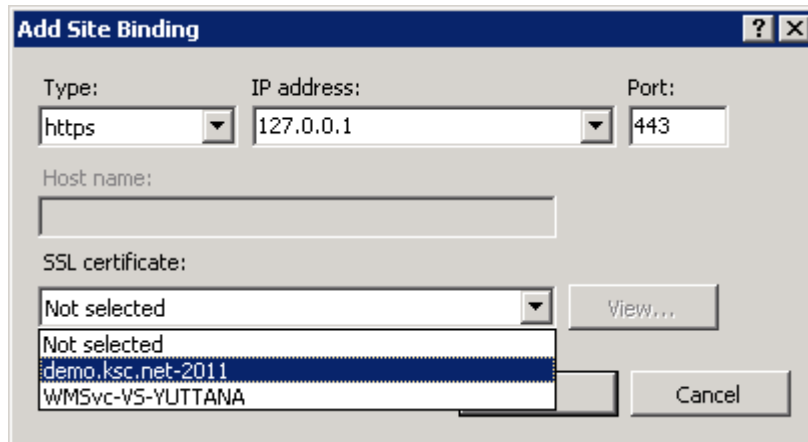
2.5 ที่แถบ **Actions** เลือก **"Bindings"** เพื่อเปิดหน้าต่าง Site Bindings



2.6 เลือก Add เพื่อเพิ่ม Site Bindings โดยให้เลือก Type เป็น **https**



2.7 ระบบจะปรากฏ SSL Certificate ขึ้นมา ขอให้เลือก Certificate ที่ท่านได้ทำการติดตั้งไว้



หมายเหตุ: ใน Certificate บางตัว ท่านจำเป็นต้องติดตั้ง Intermediate Certificates ซึ่งขอให้อ่านข้อมูลจากทาง CA ให้เรียบร้อย ไม่เช่นนั้นแล้ว Certificate อาจจะไม่สามารถทำงานได้อย่างถูกต้อง