
BizMail: วิธีตั้งค่าการใช้งานอีเมลบน Outlook Express

Thai Version 3.0

สารบัญ

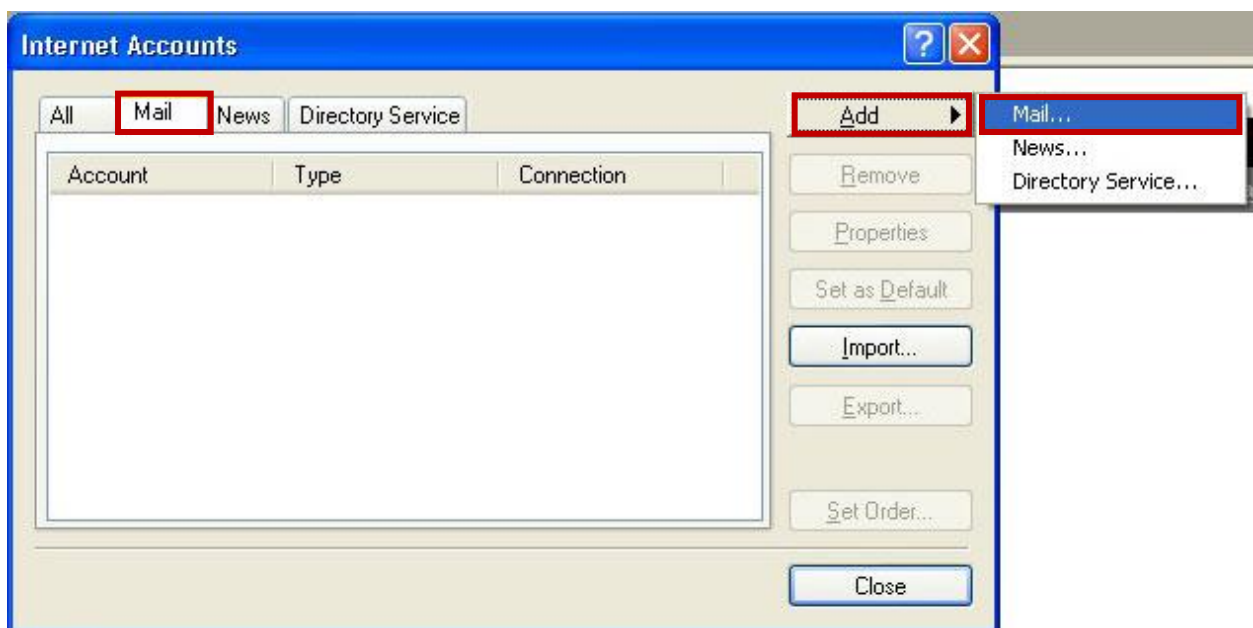
- 1 เริ่มต้นการใช้งานอีเมลบน OUTLOOK EXPRESS 3
- 2 การตั้งค่าอีเมลบน OUTLOOK EXPRESS 11

1 เริ่มต้นการใช้งานอีเมลบน OUTLOOK EXPRESS


1. เปิดโปรแกรม Outlook Express แล้วเลือกเมนู **"Tools"** จากนั้นคลิกที่เมนูย่อย **"Accounts"**



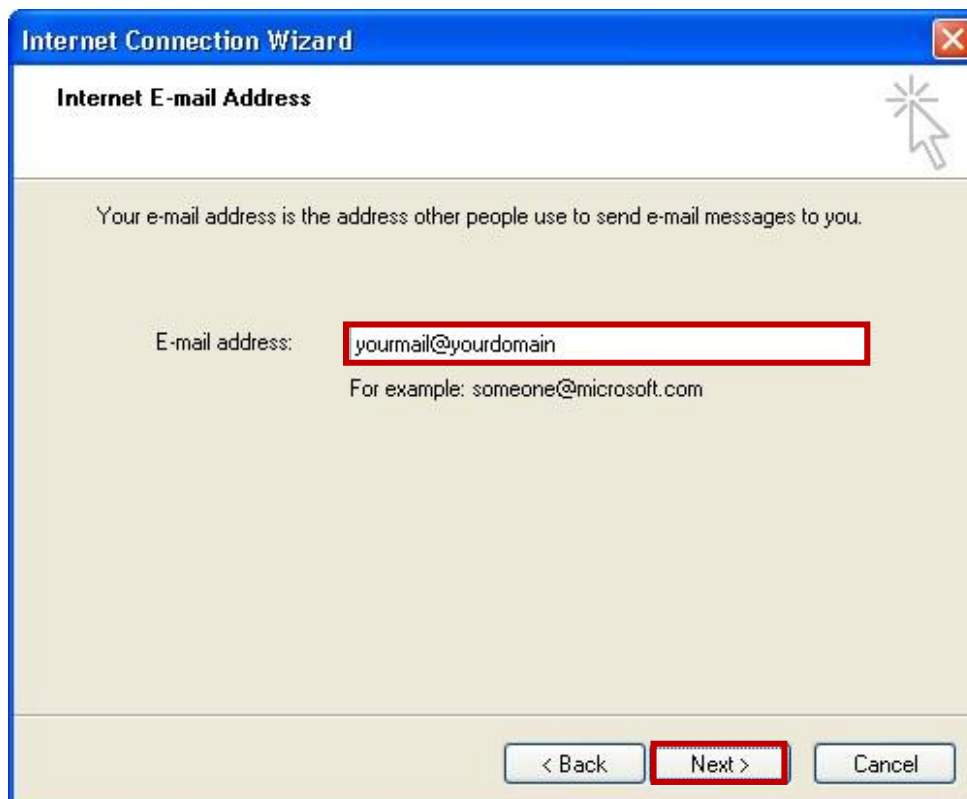
2. ที่หัวข้อ **Mail** กดปุ่ม **"Add"** จากนั้นคลิกที่ **"Mail"**



3. กรอกข้อมูลในช่อง **Display name:** (ชื่อ นามสกุล) และกดปุ่ม "Next"



4. กรอกข้อมูลในช่อง **E-mail address:** (ชื่ออีเมลของคุณ) และกดปุ่ม "Next"

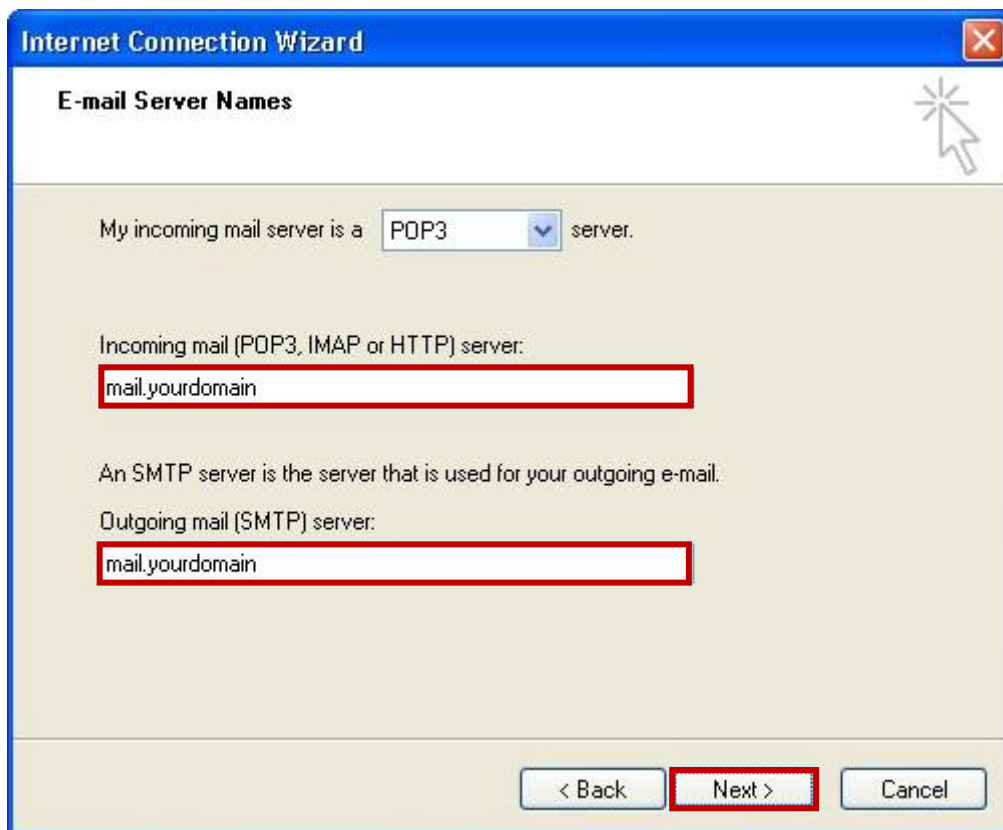


5. กรอกข้อมูลดังต่อไปนี้

Incoming mail (POP3, IMAP or HTTP) server: [mail.yourdomain](#)

Outgoing mail (SMTP) server: [mail.yourdomain](#)

เมื่อกรอกข้อมูลเรียบร้อยแล้ว กดปุ่ม "Next"

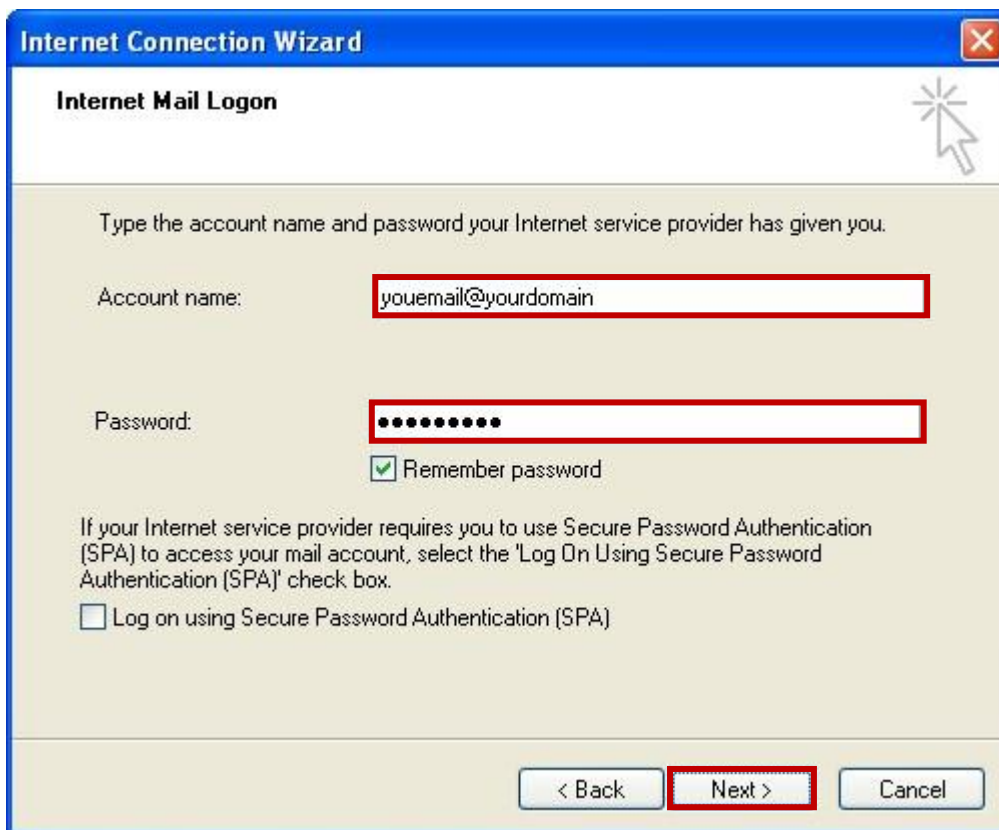


6. กรอกข้อมูลดังต่อไปนี้

Account Name: ชื่ออีเมลตามด้วย@yourdomain

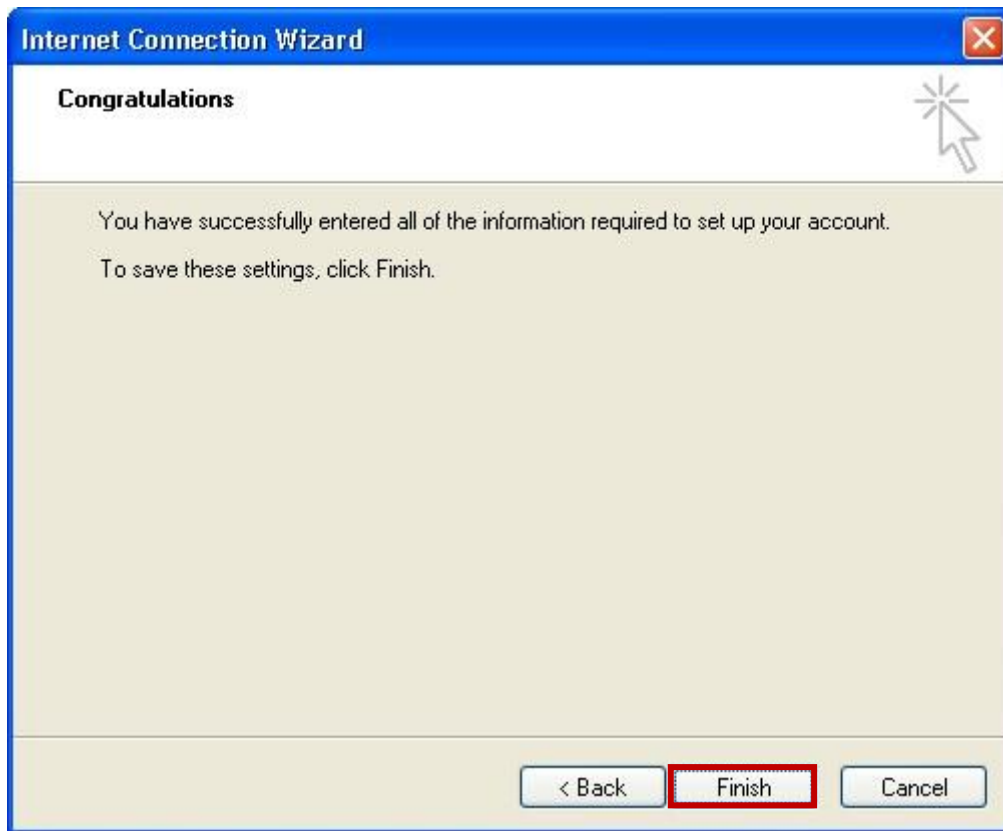
Password: รหัสผ่านที่ได้ตั้งค่าไว้

เมื่อกรอกข้อมูลเรียบร้อยแล้ว กดปุ่ม "Next"

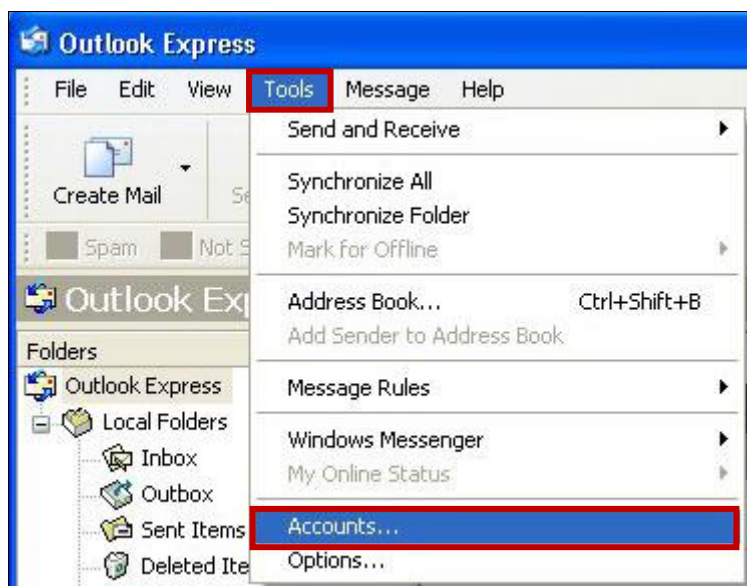


The screenshot shows the 'Internet Connection Wizard' dialog box, specifically the 'Internet Mail Logon' step. The window title is 'Internet Connection Wizard' and the subtitle is 'Internet Mail Logon'. The main text reads: 'Type the account name and password your Internet service provider has given you.' There are two input fields: 'Account name:' containing 'youemail@yourdomain' and 'Password:' containing a masked password '••••••••'. Below the password field is a checked checkbox labeled 'Remember password'. At the bottom, there is a paragraph of text: 'If your Internet service provider requires you to use Secure Password Authentication (SPA) to access your mail account, select the 'Log On Using Secure Password Authentication (SPA)' check box.' Below this text is an unchecked checkbox labeled 'Log on using Secure Password Authentication (SPA)'. At the bottom right, there are three buttons: '< Back', 'Next >', and 'Cancel'. The 'Next >' button is highlighted with a red border.

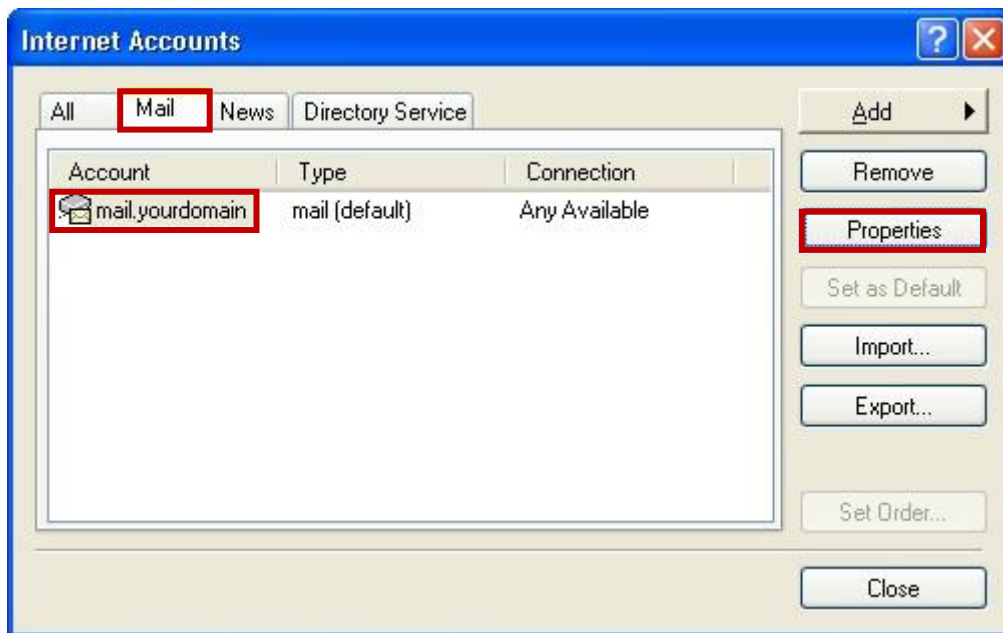
7. กดปุ่ม **Finish**



8. จะกลับไปยังหน้าต่างตามรูป ให้เลือกเมนู **Tools** และคลิกที่เมนูย่อย **Accounts**



9. จะปรากฏหน้าต่าง **Internet Accounts** คลิกที่แท็บ "Mail" และเลือก "mail.yourdomain" จากนั้นกดปุ่ม "Properties"

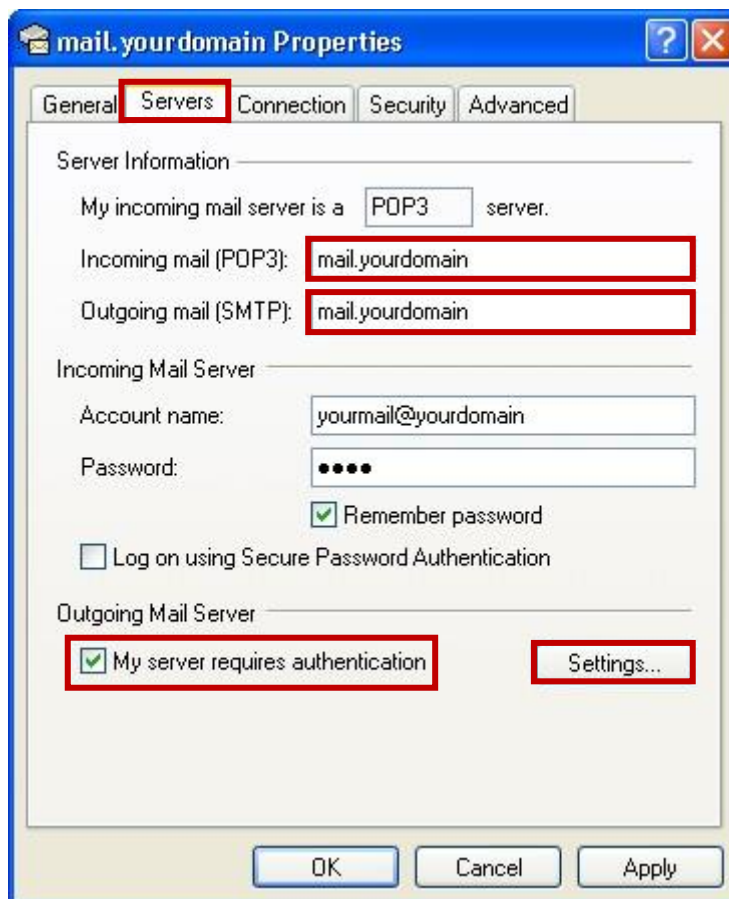


10. คลิกที่แท็บ **"Servers"** และกรอกข้อมูลดังต่อไปนี้

Incoming mail (POP3, IMAP or HTTP) server: [mail.yourdomain](#)

Outgoing mail (SMTP) server: [mail.yourdomain](#)

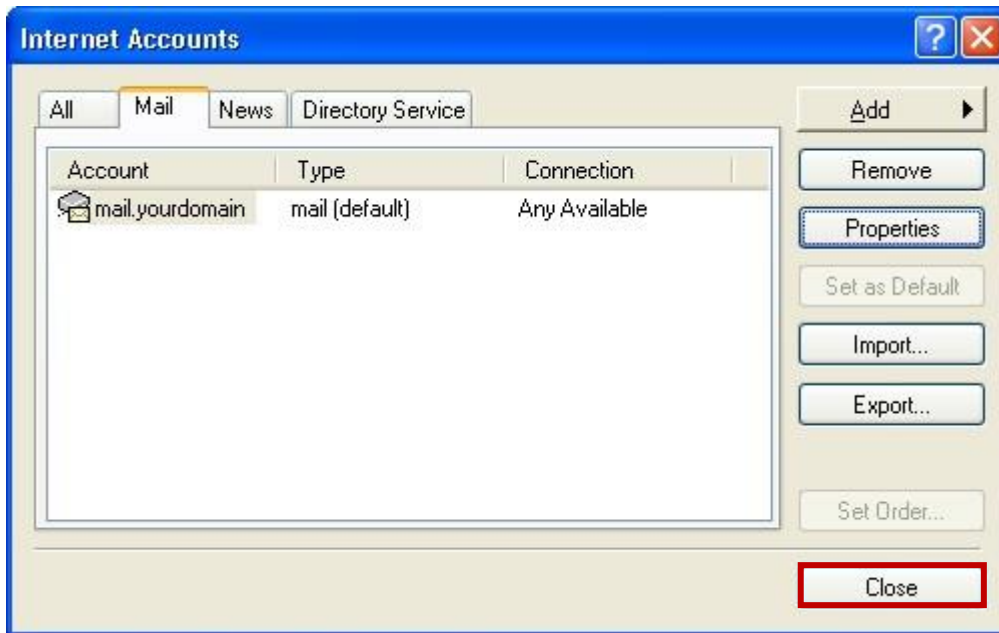
เลือก **"My server requires authentication"** และกดปุ่ม **"Settings"**



11. เลือก **"Use same setting as my incoming mail server"** จากนั้นกดปุ่ม **"OK"**



12. จะกลับมาที่หน้าต่าง **Internet Accounts** กดปุ่ม "Close" เพื่อสิ้นสุดขั้นตอน

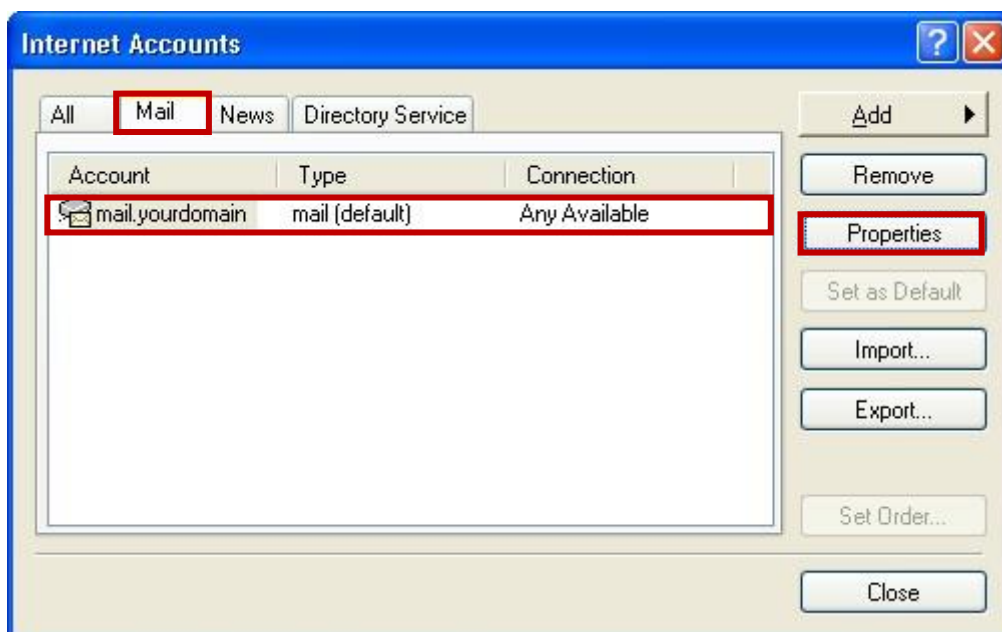


2 การตั้งค่าอีเมลบน OUTLOOK EXPRESS

1. เปิดโปรแกรม Outlook Express แล้วเลือกเมนู **"Tools"** จากนั้นคลิกที่เมนูย่อย **"Accounts"**



2. ที่หัวข้อ **Mail** คลิกเลือก Account และกดปุ่ม **"Properties"**



3. คลิกที่แท็บ **"Servers"** และกรอกข้อมูลดังต่อไปนี้

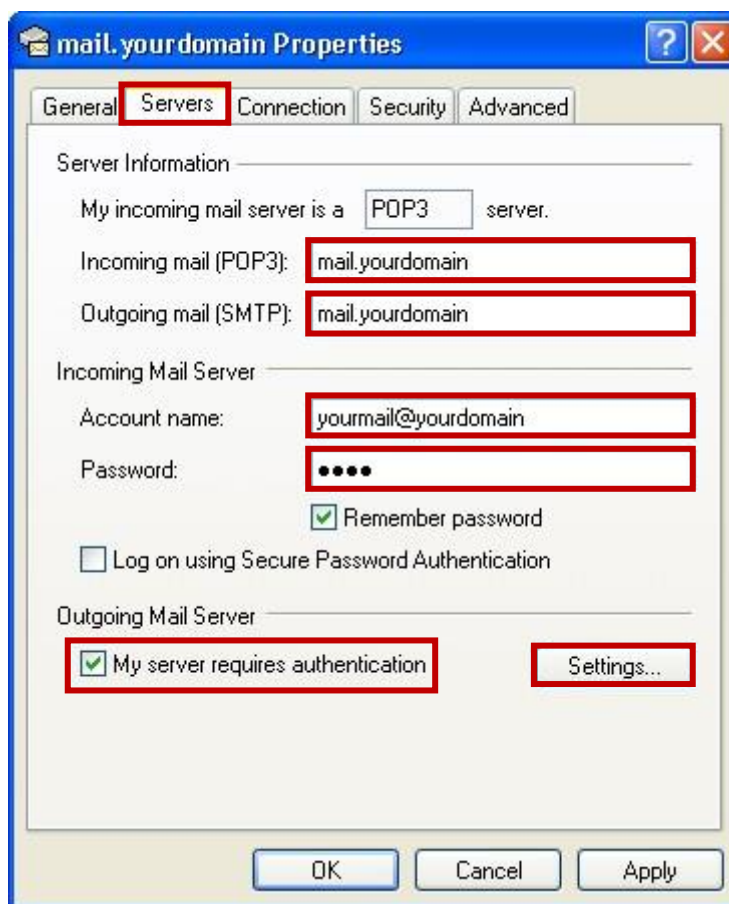
Incoming mail (POP3, IMAP or HTTP) server: [mail.yourdomain](#)

Outgoing mail (SMTP) server: [mail.yourdomain](#)

Account Name: ชื่ออีเมลตามด้วย@yourdomain

Password: รหัสผ่านที่ได้ตั้งค่าไว้

เลือก **"My server requires authentication"** และกดปุ่ม **"Settings"**



4. เลือก "Use same settings as my incoming mail server" จากนั้นกดปุ่ม "OK"



5. จะกลับมาที่หน้าต่าง **Internet Accounts** กดปุ่ม "Close" เพื่อสิ้นสุดขั้นตอน

